

Hagamos realidad  
*Tu Sueño*



 multihomes  multihomesny  MultiHomes

[www.multihomes.co](http://www.multihomes.co)

# BAVIERA PARK





# UBICACIÓN

Baviera Park es nuestro nuevo proyecto de apartamentos en Bogotá y esta ubicado cerca de excelentes vías de acceso como la Autopista Norte, la Cra. 58, las calles 170, 176 y 183. Además, se encuentra muy cerca de centros comerciales como CC Santafé, almacenes de cadena, universidades y la estación de Transmilenio Portal Norte.



## PROYECTO

Baviera Park es el lugar que siempre soñaste para asegurar tu futuro y el de tu familia.

Encontrarás cómodos apartamentos en torres de 18 pisos, que podrás personalizar según tus necesidades y gustos, así como variedad de zonas sociales como coworking, gimnasio, sala premium, coffee point, salón de juegos con mesa de billar, terraza BBQ y muchos más. Adquiere-lo con o sin subsidio de vivienda y amplios plazos para el pago de la cuota inicial.

APTO  
TIPO

**32 m<sup>2</sup>**

área construida.

**28 m<sup>2</sup>**

área privada.

- Cocina abierta
- Sala
- Zona de ropas
- Baño
- 1 alcoba

ASÍ LO RECIBES



ASÍ LO PUEDES DEJAR



LOS APARTAMENTOS SE ENTREGAN CON ACABADOS

El área privada construida podrá modificarse en caso de que sea ordenado por la curaduría o alcaldía en la expedición de las licencias. Área privada construida: corresponde a la extensión superficial cubierta de cada bien privado, que excluye los bienes comunes localizados dentro de sus linderos. Área total construida: corresponde al área total de los bienes de dominio privado incluyendo el área ocupada por algunos bienes comunes que lo circunscriben o se encuentran en su interior tales como ductos, buitriones de ventilación, muros medianeros, muros de fachada, muros divisorios, columnas y elementos estructurales.

APTO  
TIPO

**36 m<sup>2</sup>**

área construida.

**31 m<sup>2</sup>**

área privada.

- Zona de ropas
- Estudio
- Cocina abierta
- Sala comedor
- 1 alcoba
- Baño

ASÍ LO RECIBES



ASÍ LO PUEDES DEJAR



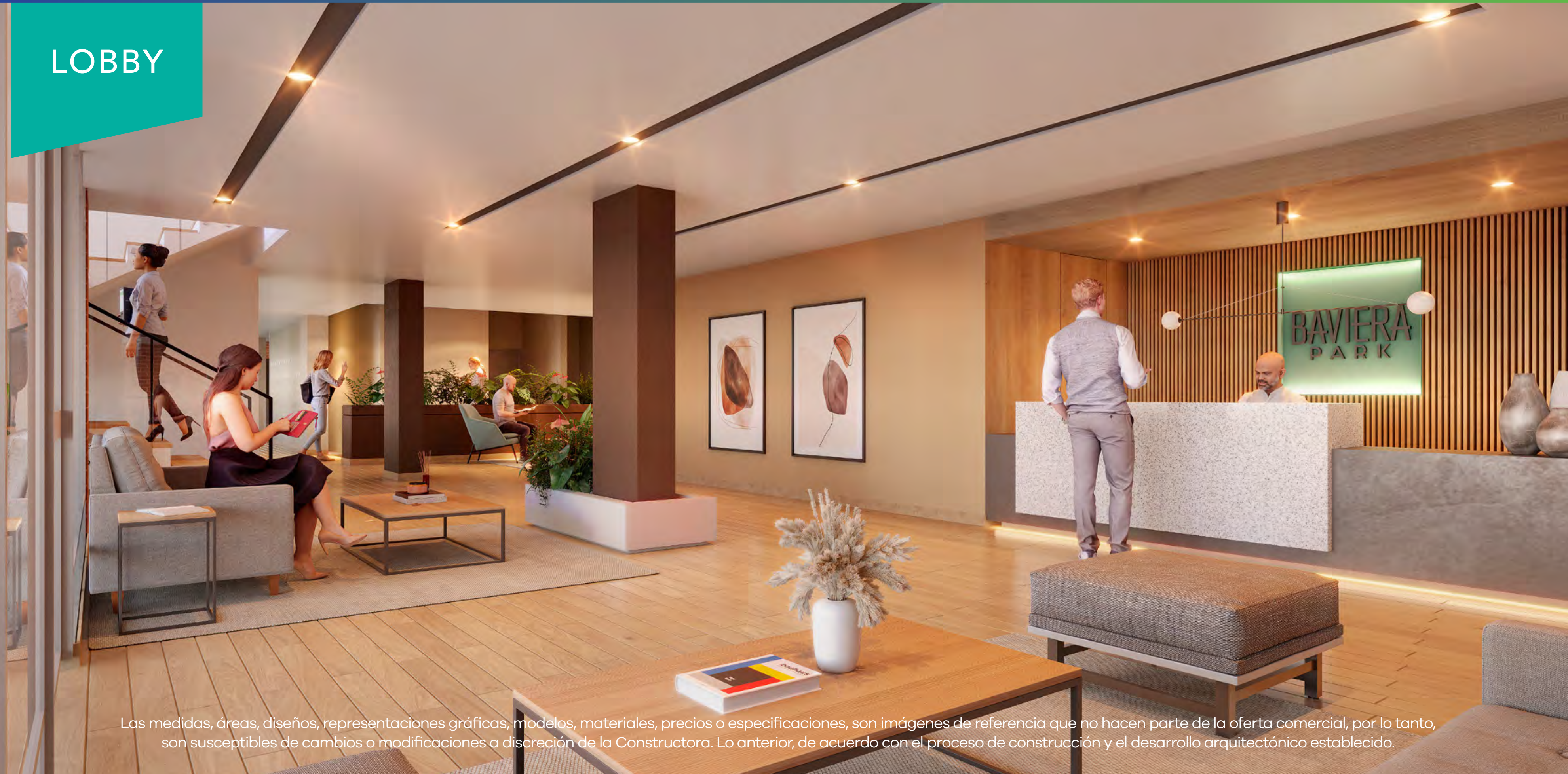
LOS APARTAMENTOS SE ENTREGAN CON ACABADOS

El área privada construida podrá modificarse en caso de que sea ordenado por la curaduría o alcaldía en la expedición de las licencias. Área privada construida: corresponde a la extensión superficial cubierta de cada bien privado, que excluye los bienes comunes localizados dentro de sus linderos. Área total construida: corresponde al área total de los bienes de dominio privado incluyendo el área ocupada por algunos bienes comunes que lo circunscriben o se encuentran en su interior tales como ductos, buitriones de ventilación, muros medianeros, muros de fachada, muros divisorios, columnas y elementos estructurales.

# ZONAS COMUNES

- Portería
- Lobby
- Gimnasio
- Salón de juegos
- Salón social
- Coworking
- Salón premium
- Plazoleta
- Terraza BBQ
- Juegos para niños
- Sendero peatonal

# LOBBY



Las medidas, áreas, diseños, representaciones gráficas, modelos, materiales, precios o especificaciones, son imágenes de referencia que no hacen parte de la oferta comercial, por lo tanto, son susceptibles de cambios o modificaciones a discreción de la Constructora. Lo anterior, de acuerdo con el proceso de construcción y el desarrollo arquitectónico establecido.



# GIMNASIO



Las medidas, áreas, diseños, representaciones gráficas, modelos, materiales, precios o especificaciones, son imágenes de referencia que no hacen parte de la oferta comercial, por lo tanto, son susceptibles de cambios o modificaciones a discreción de la Constructora. Lo anterior, de acuerdo con el proceso de construcción y el desarrollo arquitectónico establecido.

# SALÓN SOCIAL

Las medidas, áreas, diseños, representaciones gráficas, modelos, materiales, precios o especificaciones, son imágenes de referencia que no hacen parte de la oferta comercial, por lo tanto, son susceptibles de cambios o modificaciones a discreción de la Constructora. Lo anterior, de acuerdo con el proceso de construcción y el desarrollo arquitectónico establecido.

# COWORKING



Las medidas, áreas, diseños, representaciones gráficas, modelos, materiales, precios o especificaciones, son imágenes de referencia que no hacen parte de la oferta comercial, por lo tanto, son susceptibles de cambios o modificaciones a discreción de la Constructora. Lo anterior, de acuerdo con el proceso de construcción y el desarrollo arquitectónico establecido.

# SALA VIP



Las medidas, áreas, diseños, representaciones gráficas, modelos, materiales, precios o especificaciones, son imágenes de referencia que no hacen parte de la oferta comercial, por lo tanto, son susceptibles de cambios o modificaciones a discreción de la Constructora. Lo anterior, de acuerdo con el proceso de construcción y el desarrollo arquitectónico establecido.

# TERRAZA BBQ

Las medidas, áreas, diseños, representaciones gráficas, modelos, materiales, precios o especificaciones, son imágenes de referencia que no hacen parte de la oferta comercial, por lo tanto, son susceptibles de cambios o modificaciones a discreción de la Constructora. Lo anterior, de acuerdo con el proceso de construcción y el desarrollo arquitectónico establecido.

# PLAZOLETA

Las medidas, áreas, diseños, representaciones gráficas, modelos, materiales, precios o especificaciones, son imágenes de referencia que no hacen parte de la oferta comercial, por lo tanto, son susceptibles de cambios o modificaciones a discreción de la Constructora. Lo anterior, de acuerdo con el proceso de construcción y el desarrollo arquitectónico establecido.

Invertir en propiedad  
raíz es asegurar tu  
futuro y el de tu familia.



(718) 426-9216

 multihomes  multihomesny  MultiHomes

[www.multihomes.co](http://www.multihomes.co)

81-12 Roosevelt Ave 2 piso  
Jackson Hts, NY 11372