

Hagamos realidad
Tu Sueño



 multihomes  multihomesny  MultiHomes

www.multihomes.co



CONJUNTO CISNE



ALAMEDA
DEL RÍO
BARRANQUILLA

Vivir al norte de
Barranquilla es
un sueño hecho
realidad.



EL PROYECTO

Cisne es la nueva etapa de aptos. en Alameda del Río conformado por 2 torres de 15 pisos y 3 torres de 12 pisos.

En su primera etapa se comercializará la torre 1 y en su segunda etapa estarán disponibles las torres 2, 3, 4 y 5.

Cuenta con parqueaderos privados para residentes.



Las medidas, áreas, diseños, representaciones gráficas, modelos, materiales, precios o especificaciones, son imágenes de referencia que no hacen parte de la oferta comercial, por lo tanto, son susceptibles de cambios o modificaciones a discreción de la Constructora. Lo anterior, de acuerdo con el proceso de construcción y el desarrollo arquitectónico establecido.

UBICACIÓN

Cisne se encuentra localizado en una ubicación privilegiada en el desarrollo urbanístico de Alameda del Río al noroccidente de Barranquilla.

Cerca de la próxima sede de la Federación Colombiana de Fútbol, el Boulevard de Alameda del Río, el Paintball House y el Centro Comercial Jardín del Río

Cuenta con importantes vías de acceso como la Cra. 44, la Cra. 43B, la calle 112 y la Av. Circunvalar.





PLANTA GENERAL

APTO TIPO **68m²**

desde

68 hasta **69,5 m²**
total construida

desde

60,5 hasta **61,5 m²**
total privada

- Cocina abierta
- Zona de labores independiente
- Sala comedor
- Balcón
- 2 baños (1 en la alcoba principal)
- 2 alcobas



KIT ESENCIAL



KIT FULL

LOS APTOS SE ENTREGAN CON ACABADOS (KIT ESENCIAL)

El área privada podrá modificarse en caso de que sea ordenado por la curaduría o alcaldía en la expedición de las licencias. **Área privada construida:** corresponde a la extensión superficial cubierta de cada bien privado, que excluye los bienes comunes localizados dentro de sus linderos. **Área total construida:** corresponde al área total de los bienes de dominio privado incluyendo el área ocupada por algunos bienes comunes que lo circunscriben o se encuentran en su interior tales como ductos, buitrones de ventilación, muros medianeros, muros de fachada, muros divisorios, columnas y elementos estructurales.

APTO TIPO MEDIANERO **76m²**

desde

76,5 hasta **79 m²**

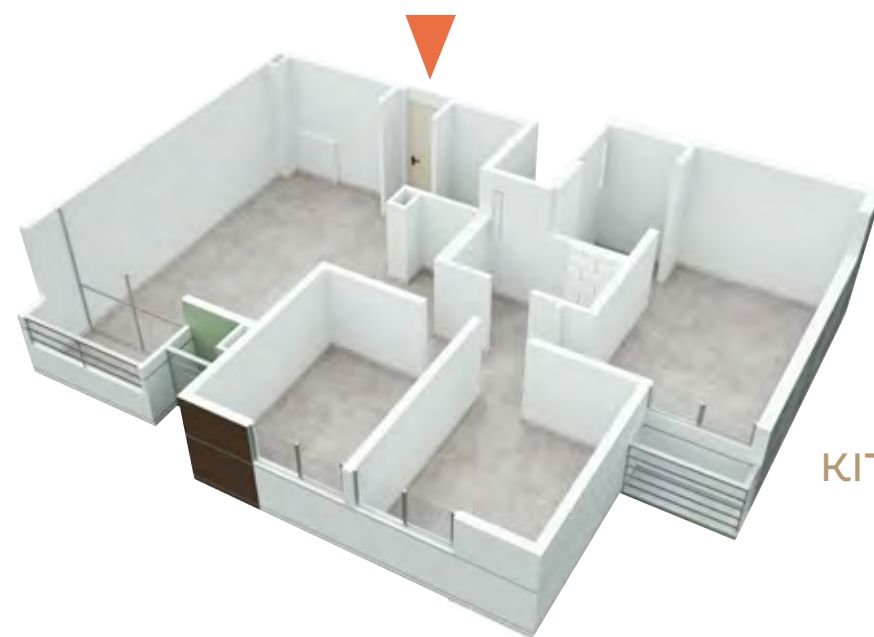
total construida

desde

66,5 hasta **69 m²**

total privada

- Cocina abierta
- Zona de labores independiente
- Sala comedor
- Balcón
- 2 baños (1 en la alcoba principal)
- 3 alcobas



KIT ESENCIAL



KIT FULL

LOS APTOS SE ENTREGAN CON ACABADOS (KIT ESENCIAL)

El área privada podrá modificarse en caso de que sea ordenado por la curaduría o alcaldía en la expedición de las licencias. **Área privada construida:** corresponde a la extensión superficial cubierta de cada bien privado, que excluye los bienes comunes localizados dentro de sus linderos. **Área total construida:** corresponde al área total de los bienes de dominio privado incluyendo el área ocupada por algunos bienes comunes que lo circunscriben o se encuentran en su interior tales como ductos, buitrones de ventilación, muros medianeros, muros de fachada, muros divisorios, columnas y elementos estructurales.

APTO TIPO ESQUINERO **76m²**

desde

76,5 hasta **79 m²**

total construida

desde

66,5 hasta **69 m²**

total privada

- Cocina abierta
- Zona de labores independiente
- Sala comedor
- Balcón
- 2 baños (1 en la alcoba principal)
- 3 alcobas



KIT ESENCIAL

KIT FULL

LOS APTOS SE ENTREGAN CON ACABADOS (KIT ESENCIAL)

El área privada podrá modificarse en caso de que sea ordenado por la curaduría o alcaldía en la expedición de las licencias. **Área privada construida:** corresponde a la extensión superficial cubierta de cada bien privado, que excluye los bienes comunes localizados dentro de sus linderos. **Área total construida:** corresponde al área total de los bienes de dominio privado incluyendo el área ocupada por algunos bienes comunes que lo circunscriben o se encuentran en su interior tales como ductos, buitrones de ventilación, muros medianeros, muros de fachada, muros divisorios, columnas y elementos estructurales.

APTO TIPO **87m²**

desde

87 hasta **89,5 m²**
total construida

desde

75 hasta **75,5 m²**
total privada

- Cocina abierta
- Zona de labores independiente
- Sala comedor
- Balcón
- 3 baños (1 en la alcoba principal)
- Espacio disponible sala de TV
- 3 alcobas



KIT ESENCIAL

KIT FULL

LOS APTOS SE ENTREGAN CON ACABADOS (KIT ESENCIAL)

El área privada podrá modificarse en caso de que sea ordenado por la curaduría o alcaldía en la expedición de las licencias. **Área privada construida:** corresponde a la extensión superficial cubierta de cada bien privado, que excluye los bienes comunes localizados dentro de sus linderos. **Área total construida:** corresponde al área total de los bienes de dominio privado incluyendo el área ocupada por algunos bienes comunes que lo circunscriben o se encuentran en su interior tales como ductos, buitrones de ventilación, muros medianeros, muros de fachada, muros divisorios, columnas y elementos estructurales.

ZONAS COMUNES

- Lobby
- Coworking
- Salón de juegos
- Gimnasio
- Salón social
- Sala premium
- Zona BBQ
- Piscina para adultos
- Piscina para niños
- Juegos para niños
- Cancha fútbol 3
- Sendero peatonal

LOBBY



Las medidas, áreas, diseños, representaciones gráficas, modelos, materiales, precios o especificaciones, son imágenes de referencia que no hacen parte de la oferta comercial, por lo tanto, son susceptibles de cambios o modificaciones a discreción de la Constructora. Lo anterior, de acuerdo con el proceso de construcción y el desarrollo arquitectónico establecido.

COWORKING



Las medidas, áreas, diseños, representaciones gráficas, modelos, materiales, precios o especificaciones, son imágenes de referencia que no hacen parte de la oferta comercial, por lo tanto, son susceptibles de cambios o modificaciones a discreción de la Constructora. Lo anterior, de acuerdo con el proceso de construcción y el desarrollo arquitectónico establecido.

SALÓN DE JUEGOS



Las medidas, áreas, diseños, representaciones gráficas, modelos, materiales, precios o especificaciones, son imágenes de referencia que no hacen parte de la oferta comercial, por lo tanto, son susceptibles de cambios o modificaciones a discreción de la Constructora. Lo anterior, de acuerdo con el proceso de construcción y el desarrollo arquitectónico establecido.

GIMNASIO



Las medidas, áreas, diseños, representaciones gráficas, modelos, materiales, precios o especificaciones, son imágenes de referencia que no hacen parte de la oferta comercial, por lo tanto, son susceptibles de cambios o modificaciones a discreción de la Constructora. Lo anterior, de acuerdo con el proceso de construcción y el desarrollo arquitectónico establecido.

GIMNASIO



Las medidas, áreas, diseños, representaciones gráficas, modelos, materiales, precios o especificaciones, son imágenes de referencia que no hacen parte de la oferta comercial, por lo tanto, son susceptibles de cambios o modificaciones a discreción de la Constructora. Lo anterior, de acuerdo con el proceso de construcción y el desarrollo arquitectónico establecido.

SALÓN SOCIAL



Las medidas, áreas, diseños, representaciones gráficas, modelos, materiales, precios o especificaciones, son imágenes de referencia que no hacen parte de la oferta comercial, por lo tanto, son susceptibles de cambios o modificaciones a discreción de la Constructora. Lo anterior, de acuerdo con el proceso de construcción y el desarrollo arquitectónico establecido.

SALA PREMIUM



Las medidas, áreas, diseños, representaciones gráficas, modelos, materiales, precios o especificaciones, son imágenes de referencia que no hacen parte de la oferta comercial, por lo tanto, son susceptibles de cambios o modificaciones a discreción de la Constructora. Lo anterior, de acuerdo con el proceso de construcción y el desarrollo arquitectónico establecido.

PISCINA ADULTOS



Las medidas, áreas, diseños, representaciones gráficas, modelos, materiales, precios o especificaciones, son imágenes de referencia que no hacen parte de la oferta comercial, por lo tanto, son susceptibles de cambios o modificaciones a discreción de la Constructora. Lo anterior, de acuerdo con el proceso de construcción y el desarrollo arquitectónico establecido.

PISCINA NIÑOS



Las medidas, áreas, diseños, representaciones gráficas, modelos, materiales, precios o especificaciones, son imágenes de referencia que no hacen parte de la oferta comercial, por lo tanto, son susceptibles de cambios o modificaciones a discreción de la Constructora. Lo anterior, de acuerdo con el proceso de construcción y el desarrollo arquitectónico establecido.

JUEGOS PARA NIÑOS



Las medidas, áreas, diseños, representaciones gráficas, modelos, materiales, precios o especificaciones, son imágenes de referencia que no hacen parte de la oferta comercial, por lo tanto, son susceptibles de cambios o modificaciones a discreción de la Constructora. Lo anterior, de acuerdo con el proceso de construcción y el desarrollo arquitectónico establecido.

ZONA BBQ



Las medidas, áreas, diseños, representaciones gráficas, modelos, materiales, precios o especificaciones, son imágenes de referencia que no hacen parte de la oferta comercial, por lo tanto, son susceptibles de cambios o modificaciones a discreción de la Constructora. Lo anterior, de acuerdo con el proceso de construcción y el desarrollo arquitectónico establecido.

CANCHA



Las medidas, áreas, diseños, representaciones gráficas, modelos, materiales, precios o especificaciones, son imágenes de referencia que no hacen parte de la oferta comercial, por lo tanto, son susceptibles de cambios o modificaciones a discreción de la Constructora. Lo anterior, de acuerdo con el proceso de construcción y el desarrollo arquitectónico establecido.



Invertir en propiedad
raíz es asegurar tu
futuro y el de tu familia.



(718) 426-9216

 multihomes  multihomesny  MultiHomes

www.multihomes.co

81-12 Roosevelt Ave 2 piso
Jackson Hts, NY 11372