

Hagamos realidad
Tu Sueño



 multihomes  multihomesny  MultiHomes

www.multihomes.co



ARMÓNICO
LIVING

Este es un proyecto concebido para quienes entienden que el hogar hoy cumple un nuevo rol. No es un destino final, es una base.

Un espacio que permite vivir bien, viajar sin ataduras y regresar a un entorno que se siente propio.

La arquitectura, el diseño y la naturaleza se integran con intención para crear una experiencia de vida equilibrada, funcional y serena.

Un lugar que no exige permanencia, pero sí ofrece pertenencia.

UN ESPACIO QUE SE ADAPTA

A TU FORMA DE VIVIR



**A pocos minutos del
Aeropuerto
Internacional El Edén**
Conectividad directa
para viajes
nacionales e
internacionales.



**A 20 min del centro de
Armenia**
Cercanía a comercio,
servicios,
educación y salud.



**A 3 km del club
campestre de
Armenia** y zonas de
recreación
Entorno ideal para una
vida



Epicentro turístico:
Acceso a municipios
coordilleranos del
Quindío y Norte del
Valle del Cauca.



**Corredor turístico del
Quindío**
Acceso a parques
temáticos como Panaca y
el Parque del Café.



**Zona de crecimiento y
desarrollo urbano**
Alto potencial de
valorización y
proyección a futuro.



ARMÓNICO
LIVING

EL PRADO
ECOHOTEL



PUEBLO
TAPAO



GLORIETA LOS
NARANJOS



CC. SAN SUR

LA TEBaida - ARMENIA

LA TEBaida - EL CAIMO

RIVIERA PARK
CENEXPO



CLUB
CAMPESTRE



COMFENALCO
SOLEDEN

LA TEBaida - ARMENIA

LA TEBaida - EL CAIMO



MALL
PARAISO

CALI - LA TEBaida



AEROPUERTO
INTERNACIONAL
EL EDÉN



HACIENDA
LA MORALEJA



Vía Armenia →



Paisajismo que se habita

Como parte de Ciudad Origen, el proyecto retoma los lineamientos del macroproyecto para integrar el componente vegetal a la vida cotidiana, devolviendo el verde, el sol y el agua al centro de la experiencia de habitar.

Los espacios interiores y exteriores se conectan de forma natural con el entorno, haciendo que el límite entre lo construido y el paisaje se diluya. Jardines tropicales, jardines acuáticos y áreas biofílicas crean una sensación de apertura, calma y libertad, donde cada elemento la luz, el viento, la vegetación aporta equilibrio y bienestar.

La selección vegetal responde al clima y al territorio, fortaleciendo una relación auténtica con el entorno y generando lugares que se sienten vivos, sensoriales y en armonía con su origen.

Planta Urbana





ARMÓNICO
LIVING

**UN LUGAR PARA
VOLVER**

- 6 torres de 3 pisos con ascensor,
8 apartamentos por piso
- Parqueaderos privados
- Parqueaderos visitantes
- Más de 12 zonas sociales

Amenities

- Zona mascotas
- Jacuzzi
- Piscina adultos
- Gimnasio garden
- Salón social
- Turco garden
- Zona BBQ - BAR
- Yogario
- Ludoteca
- Aqua garden
- Fire garden
- Cancha pádel
- Porteria
- Meeting room
- Piscina niños





Las imágenes y planos contenidos en esta información publicitaria, son una representación artística del proyecto, por lo tanto pueden representar diferencias en los acabados, especificaciones, elementos mostrados, formas, medidas en los espacios y texturas. Contiene elementos de apreciación estética que corresponden a una interpretación del artífice. El producto final no contiene los elementos decorativos expuestos para estas ilustraciones



UN LUGAR PARA ESTAR BIEN



Las imágenes y planos contenidos en esta información publicitaria, son una representación artística del proyecto, por lo tanto pueden representar diferencias en los acabados, especificaciones, elementos mostrados, formas, medidas en los espacios y texturas. Contiene elementos de apreciación estética que corresponden a una interpretación del artífice. El producto final no contiene los elementos decorativos expuestos para estas ilustraciones

UN LUGAR EN EQUILIBRIO



Las imágenes y planos contenidos en esta información publicitaria, son una representación artística del proyecto, por lo tanto pueden representar diferencias en los acabados, especificaciones, elementos mostrados, formas, medidas en los espacios y texturas. Contiene elementos de apreciación estética que corresponden a una interpretación del artífice. El producto final no contiene los elementos decorativos expuestos para estas ilustraciones



Las imágenes y planos contenidos en esta información publicitaria, son una representación artística del proyecto, por lo tanto pueden representar diferencias en los acabados, especificaciones, elementos mostrados, formas, medidas en los espacios y texturas. Contiene elementos de apreciación estética que corresponden a una interpretación del artífice. El producto final no contiene los elementos decorativos expuestos para estas ilustraciones



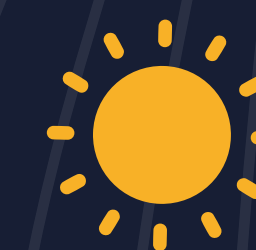
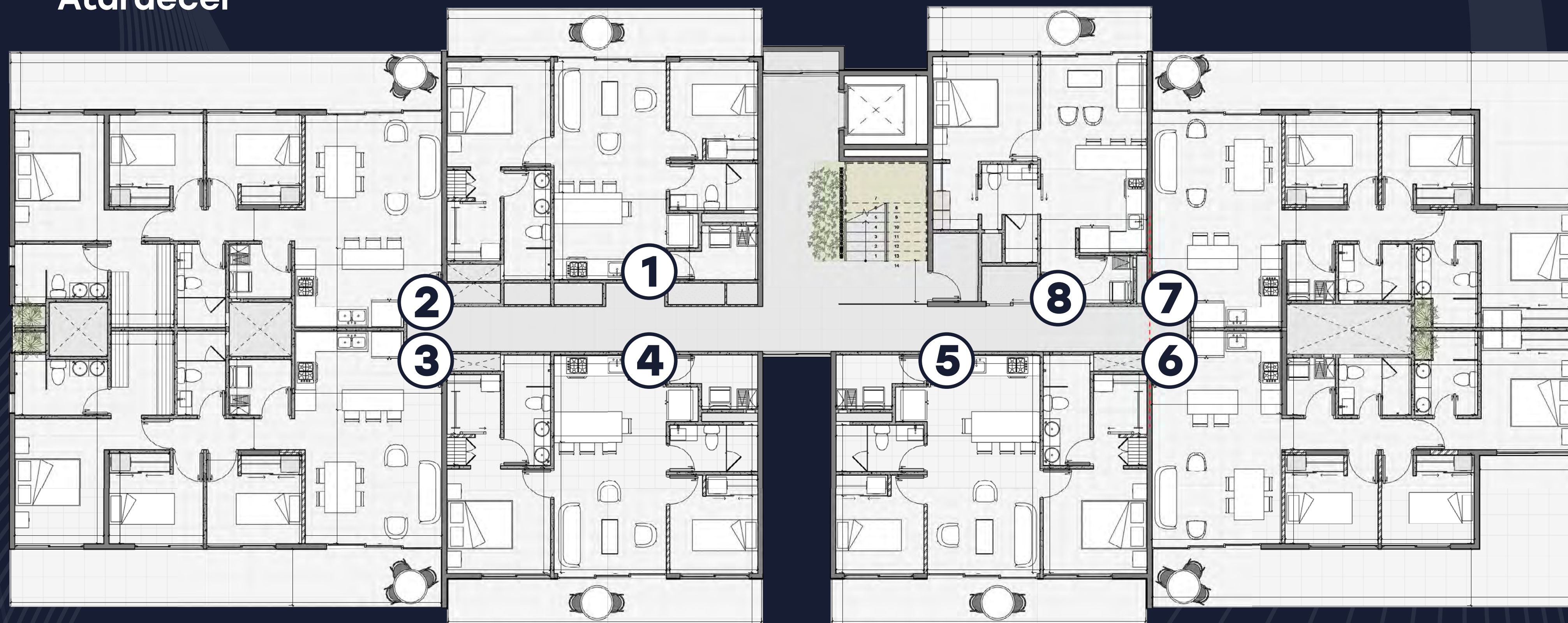
Las imágenes y planos contenidos en esta información publicitaria, son una representación artística del proyecto, por lo tanto pueden representar diferencias en los acabados, especificaciones, elementos mostrados, formas, medidas en los espacios y texturas. Contiene elementos de apreciación estética que corresponden a una interpretación del artífice. El producto final no contiene los elementos decorativos expuestos para estas ilustraciones



PLANTA GENERAL

Piso 1

ACCESO



Amanecer

Las imágenes y planos contenidos en esta información publicitaria, son una representación artística del proyecto, por lo tanto pueden representar diferencias en los acabados, especificaciones, elementos mostrados, formas, medidas en los espacios y texturas. Contiene elementos de apreciación estética que corresponden a una interpretación del artífice. El producto final no contiene los elementos decorativos expuestos para estas ilustraciones

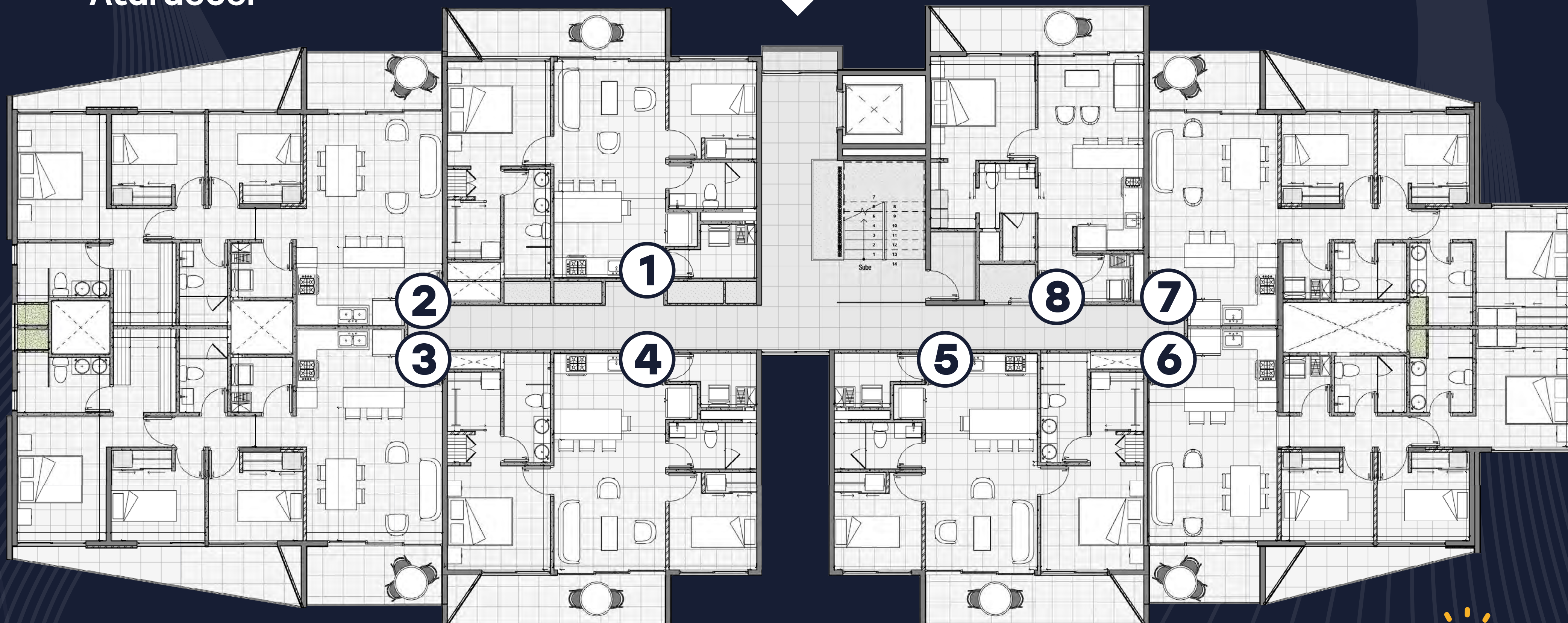


ARMÓNICO
LIVING



Atardecer

ACCESO



Amanecer

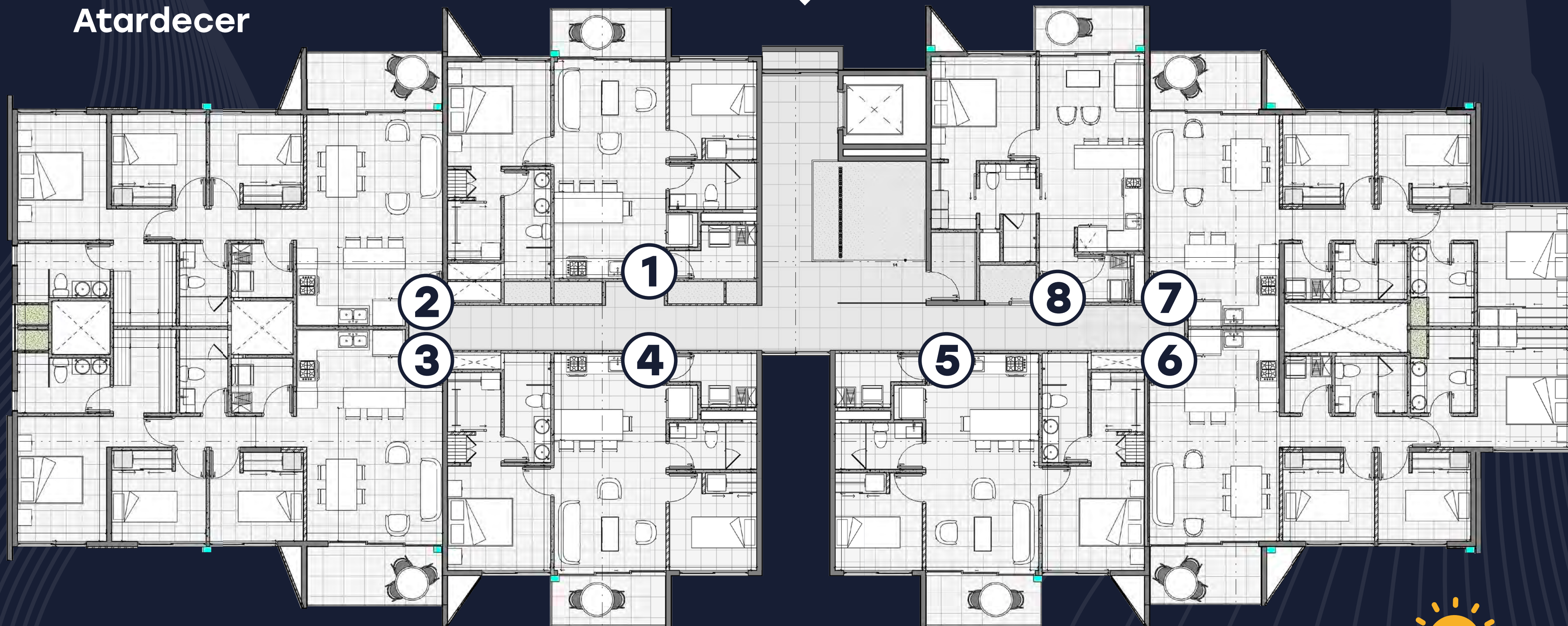
Las imágenes y planos contenidos en esta información publicitaria, son una representación artística del proyecto, por lo tanto pueden representar diferencias en los acabados, especificaciones, elementos mostrados, formas, medidas en los espacios y texturas. Contiene elementos de apreciación estética que corresponden a una interpretación del artífice. El producto final no contiene los elementos decorativos expuestos para estas ilustraciones



PLANTA GENERAL

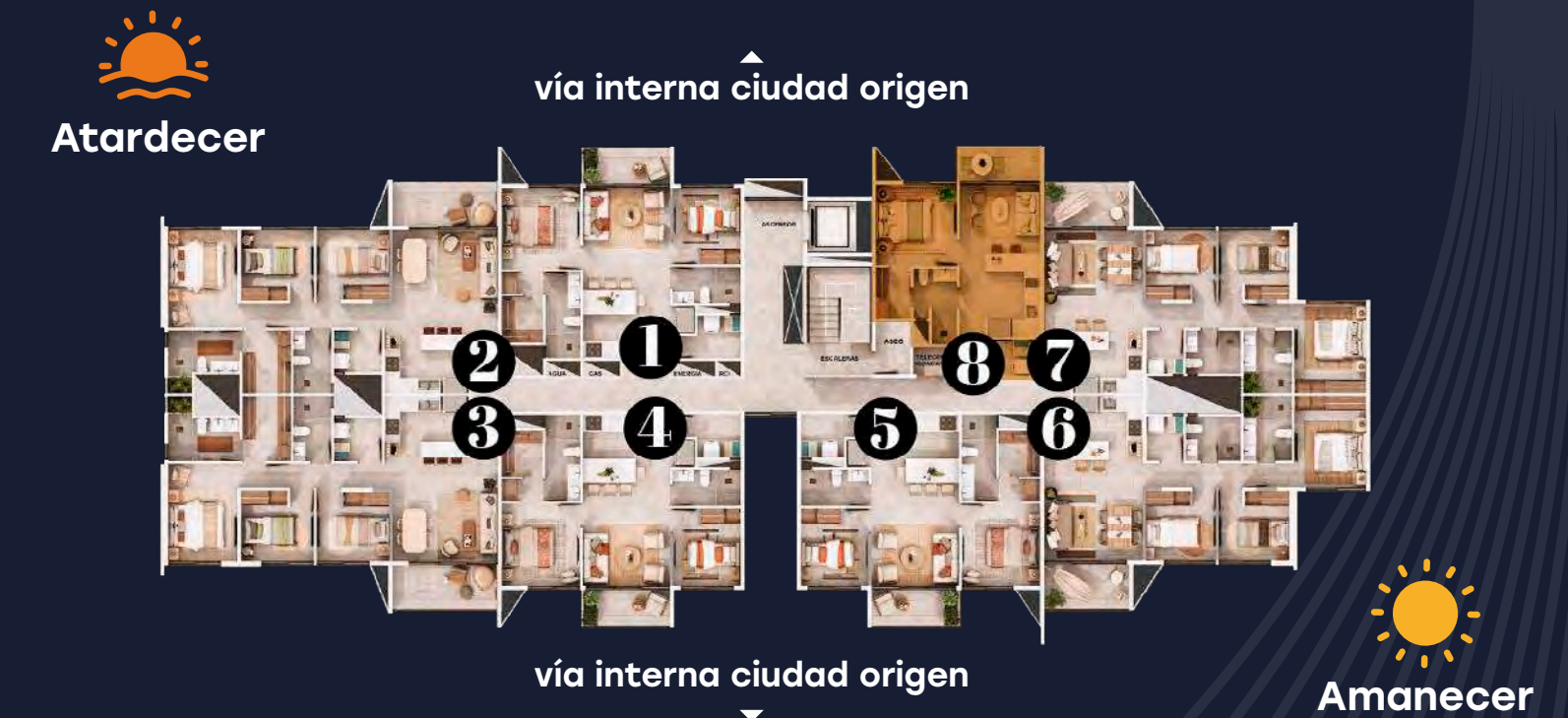
Piso 3

ACCESO
▼



Las imágenes y planos contenidos en esta información publicitaria, son una representación artística del proyecto, por lo tanto pueden representar diferencias en los acabados, especificaciones, elementos mostrados, formas, medidas en los espacios y texturas. Contiene elementos de apreciación estética que corresponden a una interpretación del artífice. El producto final no contiene los elementos decorativos expuestos para estas ilustraciones

APTO 1 ALCOBA TIPO 8



Área total desde: **45.98 mts²**
Área privada construida desde:
41.51 mts²

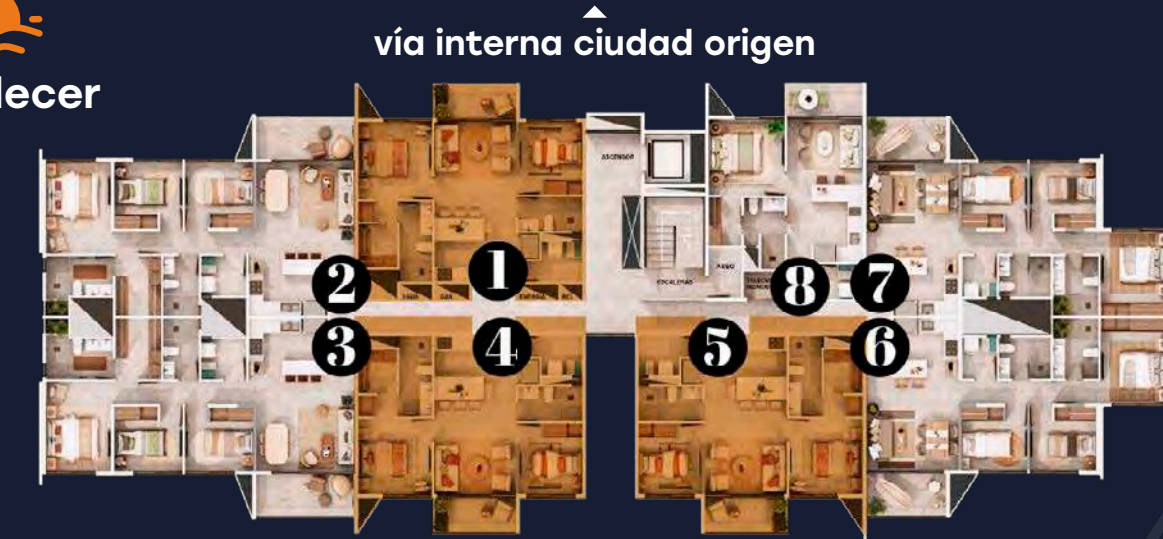


Las imágenes y planos contenidos en esta información publicitaria, son una representación artística del proyecto, por lo tanto pueden representar diferencias en los acabados, especificaciones, elementos mostrados, formas, medidas en los espacios y texturas. Contiene elementos de apreciación estética que corresponden a una interpretación del artífice. El producto final no contiene los elementos decorativos expuestos para estas ilustraciones

APTO 2 ALCOBAS TIPO 1, 4 Y 5



Atardecer



Amanecer

Área total desde: **64.89 mts²**
Área privada construida desde:
58.88 mts²



Las imágenes y planos contenidos en esta información publicitaria, son una representación artística del proyecto, por lo tanto pueden representar diferencias en los acabados, especificaciones, elementos mostrados, formas, medidas en los espacios y texturas. Contiene elementos de apreciación estética que corresponden a una interpretación del artífice. El producto final no contiene los elementos decorativos expuestos para estas ilustraciones

APTO 3 ALCOBAS TIPO 2, 3

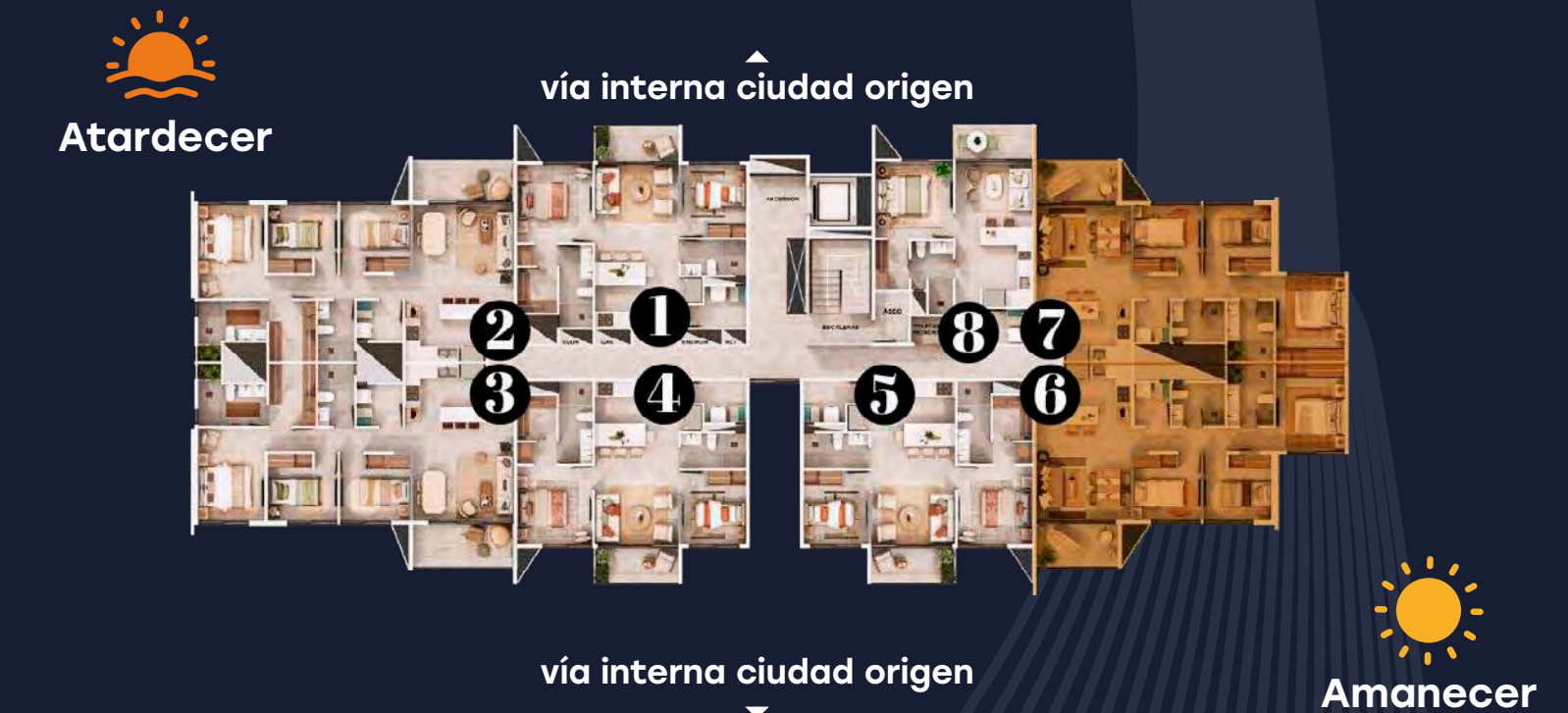


Área total desde: **84.24 mts²**
Área privada construida desde:
77.19 mts²



Las imágenes y planos contenidos en esta información publicitaria, son una representación artística del proyecto, por lo tanto pueden representar diferencias en los acabados, especificaciones, elementos mostrados, formas, medidas en los espacios y texturas. Contiene elementos de apreciación estética que corresponden a una interpretación del artífice. El producto final no contiene los elementos decorativos expuestos para estas ilustraciones

APTO 3 ALCOBAS TIPO 6, 7



Área total desde: **74.65 mts²**
Área privada construida desde:
68.29 mts²



Las imágenes y planos contenidos en esta información publicitaria, son una representación artística del proyecto, por lo tanto pueden representar diferencias en los acabados, especificaciones, elementos mostrados, formas, medidas en los espacios y texturas. Contiene elementos de apreciación estética que corresponden a una interpretación del artífice. El producto final no contiene los elementos decorativos expuestos para estas ilustraciones

UN LUGAR EN EQUILIBRIO



Las imágenes y planos contenidos en esta información publicitaria, son una representación artística del proyecto, por lo tanto pueden representar diferencias en los acabados, especificaciones, elementos mostrados, formas, medidas en los espacios y texturas. Contiene elementos de apreciación estética que corresponden a una interpretación del artífice. El producto final no contiene los elementos decorativos expuestos para estas ilustraciones



Las imágenes y planos contenidos en esta información publicitaria, son una representación artística del proyecto, por lo tanto pueden representar diferencias en los acabados, especificaciones, elementos mostrados, formas, medidas en los espacios y texturas. Contiene elementos de apreciación estética que corresponden a una interpretación del artífice. El producto final no contiene los elementos decorativos expuestos para estas ilustraciones



Acabados

SISTEMA CONSTRUCTIVO

Sistema estructural de muros y losas en concreto reforzado fundido en sitio (sistema industrializado).

PUERTAS Y CLÓSETS

Puerta de acceso: madera entamborada.

Puertas de alcobas y baños: madera entamborada.

Marco de puertas: en madera.

Clósets: en madera aglomerada, acabado melamínico, con entrepaños y tubo colgadero en aluminio.

BAÑOS

Zona húmeda baño social y baño principal:

- Piso en cerámica o similar.

- Paredes enchapadas de piso a cielo en cerámica o similar.

Lavamanos: blanco o similar.

Sanitario: blanco o similar.

Mueble de baño: en madera aglomerada, acabado melamínico.

Grifería lavamanos: monocontrol.

Regadera: de techo.

Accesorios: portarrollo, percha, toallero y canastilla jabonera.

COCINA

Muebles inferior y superior: en madera aglomerada, acabado melamínico.

Mesón: piedra sintética.

Estufa:

- Apartamentos 1 habitación: 2 hornillas a gas en vidrio o similar.

- Apartamentos 2 y 3 habitaciones: 4 hornillas a gas en vidrio o similar.

Campana recirculadora: acero inoxidable o similar.

Horno: incluido (a gas).

Salpicadero: enchapado en cerámica o similar entre mueble inferior y superior.

Barra americana: 1 y 2 habitación en madera aglomerada y superficie en granito o similar.

Barra comedor: Mueble en madera aglomerado en apartamentos 3 habitaciones.

Lavaplatos: en acero inoxidable o similar.

ZONA DE ROPAS

Piso: cerámica o similar.

Lavadero: prefabricado, con enchape en cerámica.

No incluye calentador (se dejan conexiones).

BARANDAS Y PASAMANOS

Pasamanos balcón: acero inoxidable.

Baranda balcón: vidrio.

Pasamanos escaleras: tubería metálica. Barandas escaleras: tubería metálica.

PISOS Y GUARDAESCOBAS

Sala, comedor y cocina: cerámica o similar.

Alcobas: cerámica o similar.

Patio de ropas: cerámica o similar.

Terraza / balcón: cerámica o similar.

Guardaescobas: cerámica o similar en todas las áreas indicadas.

Punto fijo (circulación): cerámica o similar.

GENERAL

Paredes internas (área social y habitaciones): estuco y pintura.

Fachada: graniplast o similar con pintura tipo exterior.

Ventanas: aluminio color negro, espesor de vidrio según norma.

Escaleras de emergencia: en concreto sin acabado.

**Invertir en propiedad
raíz es asegurar tu
futuro y el de tu familia.**



(718) 426-9216

 multihomes  multihomesny  MultiHomes

www.multihomes.co

**81-12 Roosevelt Ave 2 piso
Jackson Hts, NY 11372**